

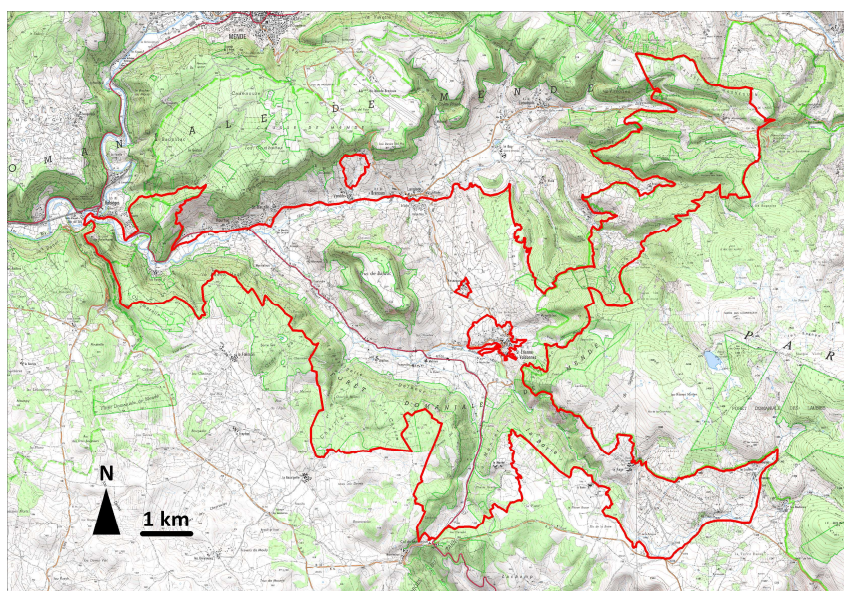
Fiche de synthèse

du document d'objectifs

du site Natura 2000 FR9102008 Valdonnez



Localisation du site



Fiche d'identité du site

Nom : Valdonnez

Code : FR 9102008

Statut : Site d'Intérêt Communautaire (SIC)

Région : Languedoc-Roussillon

Département : Lozère (48)

Communes : Balsièges, Brenoux, Lanuéjols, Saint-Bauzile, Saint-Etienne-du-Valdonnez

Superficie : 5 010 hectares

Altitudes : 670 m - 1 300 m

Directive européenne : Habitats, faune, flore

Patrimoine européen : 14 habitats, 9 espèces

Opérateur local : C^{té} de Communes du Valdonnez

Transmission du site : 2006

Validation du DOCOB : 28 mai 2009

Président du comité de pilotage : Christian BRUGERON



Natura 2000 en quelques mots

Natura 2000 est un ensemble de sites qui vise la préservation d'espèces et de milieux naturels remarquables ou menacés à l'échelle de l'Europe (dits « d'intérêt communautaire »).

Lancé en 1992, ce réseau repose sur deux directives européennes : « Oiseaux » pour la conservation des oiseaux sauvages et « Habitats » pour la préservation de la flore et de la faune (hors oiseaux) ainsi que leurs habitats.

Chaque Etat européen propose des sites et s'engage à en assurer la conservation. L'objectif sur ces sites est de préserver ce patrimoine naturel remarquable en lien avec les activités humaines existantes.

Chaque site Natura 2000 est doté d'un document d'objectifs (DOCOB), document de référence qui définit les enjeux et objectifs de conservation et précise les actions nécessaires à la préservation des habitats et espèces d'intérêt communautaire identifiés sur le site.

Ces actions se concrétisent principalement *via* les mesures agro-environnementales territorialisées, les contrats Natura 2000 et la charte Natura 2000 (principe du volontariat).

➡ *Cette fiche synthétise les principaux éléments du DOCOB qui est par ailleurs disponible dans les cinq mairies du site, à la Communauté de Communes du Valdonnez et téléchargeable sur internet :*

<http://valdonnez.n2000.fr/participer/ressources-et-liens/documents>

Les enjeux de conservation du site

Entre causses et Mont Lozère, le site est traversé par le Bramont et la Nize. Il abrite des milieux naturels variés : rivières, tourbières, pelouses, landes, bocage, forêts... La végétation qui s'y développe est conditionnée par la roche sous-jacente et la nature du sol : basique dans la vallée et sur les causses (calcaire, dolomie, marne), acide sur le Mont Lozère (granite, schiste). Les espèces animales sont également très diverses du fait de cette multitude de conditions de vie.

➡ *Les tableaux ci-dessous présentent les habitats et les espèces d'intérêt communautaire inventoriés lors de l'élaboration du document d'objectifs.*

→ Les habitats d'intérêt communautaire du site

14 habitats d'intérêt communautaire dont 5 prioritaires (*)

Habitat		Code Natura 2000	Surface sur le site (ha)	Etat de conservation sur le site	Menaces principales (liste non exhaustive)	Niveau de priorité
Libellé officiel	Libellé simplifié					
Habitats humides						
Eaux oligo-mésotrophes calcaires avec végétation benthique à <i>Chara</i> spp.	Mare à Characées	3140	<1	Bon	- Prélèvement en eau - Abandon de matériaux - Dégradation des berges - Fertilisation aux abords de l'habitat - Reboisement en périphérie de l'habitat	3
Sources pétrifiantes avec formation de travertins (<i>Cratoneurion</i>)	Source pétrifiante	7220*	1,7	Moyen	- Prélèvement en eau - Piétinement du tuf - Prélèvement de matériaux - Abandon de matériaux - Apport d'intrants sur les parcelles en amont	1
Prairies à <i>Molinia</i> sur sols calcaires, tourbeux ou argilo-limoneux (<i>Molinion-caeruleae</i>)	Prairie humide à Molinie	6410	<1	Mauvais	- Drainage - Prélèvement en eau - Retournement - Reboisement sur ou en périphérie de l'habitat - Abandon de matériaux	1
Tourbières hautes actives	Tourbière acide	7110*	1	Bon	- Création de pistes, passage d'engins - Défaut d'entretien - Déprise pastorale - Surpâturage - Fauche précoce	3
Tourbières basses alcalines	Bas marais alcalin	7230	<1	Moyen	- Gyrobroyage (pour les buttes de sphaignes 7110*) ou à une période inadaptée - Fertilisation - Chaulage (en milieu acide) - Ecobuage	2

* : habitat prioritaire

Habitat		Code Natura 2000	Surface sur le site (ha)	Etat de conservation sur le site	Menaces principales (liste non exhaustive)	Niveau de priorité
Libellé officiel	Libellé simplifié					
Habitats herbacés						
Landes sèches européennes	Lande à callune et myrtille	4030	1,8	Bon	- Retournement - Défaut d'entretien - Déprise pastorale	3
Formations à <i>Juniperus communis</i> sur landes ou pelouses calcaires	Fourré à genévrier	5130	19,4	Moyen	- Surpâturage - Fauche ou gyrobroyage à une période inadaptée	2
Pelouses sèches semi-naturelles et faciès d'embuissonnement sur calcaires	Pelouse calcaire à orchidées	6210(*)	359,9	Moyen	- Fertilisation - Chaulage (en milieu acide) - Ecobuage	1
Formations herbeuses à <i>Nardus</i> , riches en espèces, sur substrats siliceux des zones montagnardes	Pelouse à nard	6230*	37,6	Moyen	- Reboisement - Création de pistes, passage d'engins - Abandon de matériaux	3
Habitats rocheux						
Éboulis siliceux de l'étage montagnard à nival (<i>Androsacetalia alpinae</i> et <i>Galeopsietalia ladani</i>)	Eboulis siliceux	8110	12,6	Bon	- Prélèvement de matériaux - Fixation des blocs par la végétation	3
Pentes rocheuses calcaires avec végétation chasmophytique	Falaise calcaire	8210	6,9	Bon	- Prélèvement de matériaux - Colonisation par les ligneux	3
Pentes rocheuses siliceuses avec végétation chasmophytique	Falaise siliceuse	8220	16,2	Bon		3
Habitats forestiers						
Hêtraies calcicoles médio-européennes	Hêtraie calcaire	9150	73,1	Bon	- Coupe à blanc - Enrésinement	3
Forêts alluviales à <i>Alnus glutinosa</i> et <i>Fraxinus excelsior</i>	Ripisylve	91E0*	69,7 (32 km)	Moyen	- Coupe à blanc, arrachage - Dégradation des berges - Calibrage des cours d'eau, artificialisation des berges - Prélèvement en eau - Création de pistes, passage d'engins - Abandon de matériaux - Plantation d'essences allochtones - Enrésinement	1

* : habitat prioritaire

→ Les espèces d'intérêt communautaire du site

9 espèces d'intérêt communautaire

Espèce		Code Natura 2000	Etat de conservation sur le site	Menaces principales (liste non exhaustive)	Niveau de priorité
Nom français	Nom latin				
Espèces aquatiques					
Écrevisse à pieds blancs	<i>Austropotamobius pallipes</i>	1092	Mauvais	- Prélèvement en eau - Dégradation de la qualité de l'eau - Diminution de la diversité des abris - Introduction d'écrevisses exotiques	1
Chabot	<i>Cottus gobio</i>	1163	Mauvais	- Prélèvement en eau - Dégradation de la qualité de l'eau - Diminution de la diversité des profils de cours d'eau - Diminution de la diversité des fonds caillouteux et des caches - Implantation d'obstacles à la montaison	1
Espèces sub-aquatiques					
Loutre d'Europe	<i>Lutra lutra</i>	1355	Bon	- Diminution des ressources alimentaires - Dégradation des berges - Diminution des zones humides annexes au cours d'eau - Dérangement	3
Espèces des milieux ouverts et boisés					
Petit Rhinolophe	<i>Rhinolophus hipposideros</i>	1303	Moyen	- Diminution du nombre de gîtes de reproduction	2
Grand Rhinolophe	<i>Rhinolophus ferrumequinum</i>	1304	Moyen	- Diminution du nombre de gîtes d'hibernation	2
Petit Murin	<i>Myotis blythii</i>	1307	Moyen	- Disparition d'habitats de chasse préférentiels	2
Barbastelle	<i>Barbastella barbastellus</i>	1308	Mauvais	- Disparition de corridors boisés de déplacement	2
Murin à oreilles échancrées	<i>Myotis emarginatus</i>	1321	Moyen	- Diminution des ressources alimentaires	3
Grand Murin	<i>Myotis myotis</i>	1324	Moyen	- Dérangement	3

Les objectifs de conservation du site

Au croisement des enjeux écologiques et des activités humaines existant sur le site, des objectifs de conservation ont été définis puis déclinés en actions concrètes de gestion.

Objectif de conservation	Enjeu de conservation															Exemples d'actions (liste non exhaustive)								
	Priorité 1					Priorité 2					Priorité 3													
	Pelouse calcaire à orchidées 6210(*)	Prairie humide à Molinie 6410	Source pétrifiante 7220*	Ripisylve 91E0*	Écrevisse à pieds blancs 1092	Chabot 1163	Fourré à genévrier 5130	Bas marais alcalin 7230	Petit Rhinolophe 1303	Grand Rhinolophe 1304	Petit Murin 1307	Barbastelle 1308	Mare à Characées 3140	Lande à callune et myrtille 4030	Pelouse à nard 6230*	Tourbière acide 7110*	Eboulis siliceux 8110	Falaise calcaire 8210	Falaise siliceuse 8220	Hêtraie calcaire 8150	Murin à oreilles échancrées 1321	Grand Murin 1324	Loutre d'Europe 1355	
Conserver/restaurer les milieux ouverts	X	X					X	X	X	X	X	X		X	X	X	X	X	X		X	X		- Mettre en place une gestion pastorale/fourragère extensive : ajuster la pression pastorale (période, chargement), retarder la fauche - Diminuer le recouvrement en ligneux par coupe, débroussaillage et exportation des rémanents (écobuage exceptionnel) - Mettre en défens les milieux sensibles au piétinement ou à l'abroustissement par le bétail par la pose d'une clôture - Réduire au maximum les intrants (engrais, amendements, phytosanitaires) - Entretien des arbres fruitiers pour favoriser leur production (fleurs, fruits) - Eviter si possible les traitements antiparasitaires nocifs pour la faune sauvage
Préserver/améliorer la ressource en eau		X	X	X	X	X		X	X	X	X	X	X			X					X	X	X	- Réduire au maximum les intrants (engrais, amendements, phytosanitaires) - Améliorer la qualité des rejets issus du traitement des eaux usées - Limiter l'abreuvement direct au cours d'eau par la pose d'une clôture ou l'aménagement d'un dispositif d'approvisionnement en eau - Conserver un réseau de zones humides et de pièces d'eau (mare, lavogne)
Maintenir/rétablir une mosaïque de milieux	X	X	X	X	X	X	X	X	X	X	X	X	X	X	X	X	X	X	X	X	X	X	X	- Développer un réseau de gîtes de reproduction et d'hibernation (bâti, arbres à cavités) - Entretien ou créer des corridors boisés de feuillus (haies, alignements d'arbres, ripisylve, lisières forestières) - Développer des boisements diversifiés (essences, structures, classes d'âges) et vieillissants - Engager des moyens de lutte adaptés contre la Renouée du Japon
Concilier aménagements et loisirs avec maintien des habitats et des espèces			X	X	X			X	X	X	X	X	X					X	X		X	X	X	- Effacer au moins partiellement les obstacles à la montaison du Chabot - Aménager le bâti en faveur de l'accueil des chauves-souris - Conserver un accès pour les chauves-souris en cas de mise en sécurité des mines - Limiter le dérangement des chauves-souris pendant l'hibernation en installant une grille adaptée à l'entrée des cavités, fermée temporairement

Pour en savoir plus

Contact :

Communauté de Communes du Valdonnez
Place de Rouffiac 48000 Saint-Bauzile
04 66 47 10 28
natura2000.valdonnez@orange.fr
<http://valdonnez.n2000.fr>

Autres sources d'information :

Ministère de l'Environnement : <http://natura2000.ecologie.gouv.fr/sites/>
Direction Régionale de l'Environnement, de l'Aménagement et du Logement (DREAL) Languedoc-Roussillon :
<http://www.languedoc-roussillon.developpement-durable.gouv.fr>
Direction Départementale des Territoires (DDT) de la Lozère :
<http://www.lozere.pref.gouv.fr/fre/Structures-services/Direction-Departementale-des-Territoires-D.D.T>

