

Interventions en milieu scolaire

Les restrictions sanitaires du printemps dernier ont conduit à l'annulation de certaines animations scolaires programmées.

Une journée d'animation/formation à destination des élèves de la licence pro GENA de l'Institut Agro Florac a été organisée début 2021. Une présentation complète du dispositif Natura 2000 en Europe et en France et sur le site du Valdonnez a été effectuée en classe. Après l'étude partielle du DOCOB du site, les élèves ont pu se mettre dans la peau d'un animateur Natura 2000 face à différentes problématiques rencontrées sur ce territoire du Valdonnez. Plusieurs cas concrets ont été vérifiés par une visite sur le terrain l'après-midi, lors de la visite de parcelles et de la source pétrifiante de Chalhac.



Balade orchidées sauvages

Deux balades nature à la découverte des orchidées sauvages présentes dans les pelouses calcaires du site ont été organisées sur la commune de Saint-Etienne-du-Valdonnez. Ce fut l'occasion de partir à la recherche de la grande variété d'orchidées qui poussent sur le site. Plus d'une dizaine d'espèces ont pu être identifiées lors de chacune de ces sorties.

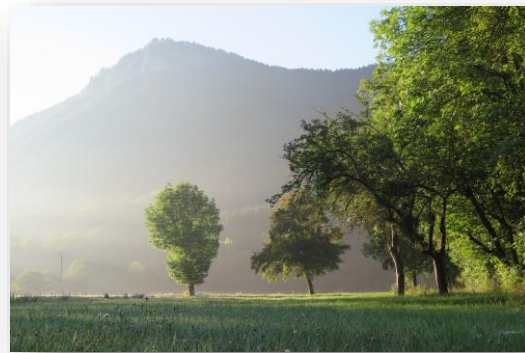


Une plaquette de présentation des orchidées sauvages du Valdonnez est toujours disponible, dans vos mairies, dans les locaux de la structure animatrice et téléchargeable sur le site internet valdonnez.n2000.fr

Concours Général Agricole des Pratiques Agro-écologiques - Agroforesterie -

Le COPAGE et les communautés de communes Cœur de Lozère et Aubrac Lot Causses Tarn sont en train d'organiser un Concours Général Agricole local sur le volet Agroforesterie.

Le territoire de la vallée du Lot est caractérisé par un bocage dense. Les trois sites Natura 2000 de la vallée (Valdonnez, Vallon de l'Urugne et Falaises de Barjac et causse des Blanquets) œuvrent depuis de nombreuses années pour la valorisation des haies sur le territoire. Ce concours permettra la mise en avant des plus belles haies bocagères de la vallée et offrira à l'agriculteur vainqueur l'accès au concours national organisé lors du salon de l'agriculture à Paris en 2022.



Conception: ATD/IM. DELAUNAY
Imprimé sur papier recyclé par
Imprimerie des 4

Tous les documents cités dans cette lettre sont consultables au bureau de la Communauté de Communes du Valdonnez et à télécharger sur le site internet du site Natura 2000.

Pour en savoir plus

Le maître d'ouvrage du site :
Communauté de Communes Cœur de Lozère

Structure Animatrice :
Association Terres de vie en Lozère
1 rue du Pont Notre Dame - 48000 Mende
tél : 04 66 47 68 49
e-mail : martindelaunay@assoterresdevie.fr



Site Natura 2000 Valdonnez :
valdonnez.n2000.fr

Site de la DREAL Occitanie :
www.occitanie.developpement-durable.gouv.fr

Portail Natura 2000 France : www.natura2000.fr



NATURA 2000 Valdonnez

La lettre
Mars 2021

n°14

Editorial

Cette année particulière a mis en avant l'importance de la préservation de la biodiversité au niveau international mais également au niveau local. Nombre d'entre nous ont porté un regard neuf sur notre environnement proche, et ont pu redécouvrir la richesse du patrimoine naturel du Valdonnez, mis en avant notamment via l'animation Natura 2000.

Cette lettre dresse une synthèse des actions qui ont été menées sur le site Natura 2000 Valdonnez, tant sur le volet contractuel que sur les suivis d'espèces et sur les différentes animations qui se sont déroulées sur le site.

N'hésitez pas à consulter notre site internet ou à contacter le chargé de mission pour avoir plus de détails sur les différents points traités dans cette lettre ou sur la démarche Natura 2000.

Bonne lecture

Philippe MARTIN
Maire de Balsièges
Président du COPIL

Sommaire

Editorial	1
Les actions menées en 2020	2-3-4
CGA Agroforesterie	4

Contractualisation

Contrats agricoles

En tant qu'opérateur agro-environnemental du PAEC Vallée du Lot, l'Association Terres de vie en Lozère assurait la coordination du programme de contractualisation. Animatrice du site Natura 2000 Valdonnez, elle en assure l'animation et le suivi sur ses territoires.



Trois contrats ont été suivis cette année. Il s'agit d'un travail d'évaluation de l'état de conservation des parcelles comprenant des habitats d'intérêt communautaire (pelouses, landes et tourbières) engagées comparé à l'état initial avant contractualisation. Ce travail permet d'estimer les évolutions à prendre en compte pour les prochaines campagnes de contractualisation.

En attendant la mise en place de la nouvelle PAC et des nouveaux projets agro-environnementaux et climatiques qui en découleront, des contrats annuels vont être mis en place chez les exploitants ayant déjà contractualisé en 2015 et 2016 afin d'éviter une année blanche et pour maintenir les objectifs de gestion pastoral sur les sites. Seuls des mesures surfaciques où des actions sont prévues dès la première année pourront être engagées.

Charte Natura 2000

La création d'une charte départementale « activités » regroupant tous les sites Natura 2000 est en cours de réflexion. Elle serait à destination des structures étant impliquées sur plusieurs sites, comme des comités départementaux d'activités de pleines natures, souvent visés dans les fiches « activités » des chartes de chaque sites.

Contrat ni agricole ni forestier

Le contrat signé avec l'Office National des Forêts pour aménager une ancienne cabane forestière en gîte à chauves-souris, sur la commune de Saint-Etienne du Valdonnez s'est déroulé au printemps et automne 2020. Une nouvelle porte a été installée afin d'interdire l'accès à l'intérieur et limiter ainsi le dérangement. Une partie de la couverture a été rénovée afin de maintenir des conditions optimales ce gîte estival. L'ONF avait mené un travail de réouverture autour de la cabane pour améliorer les conditions thermiques du gîte. Ces travaux étaient inscrits dans le cadre d'un contrat Natura 2000 et seront donc financés à 100% par les crédits Europe et État.



Études et suivis scientifiques

Orchidées

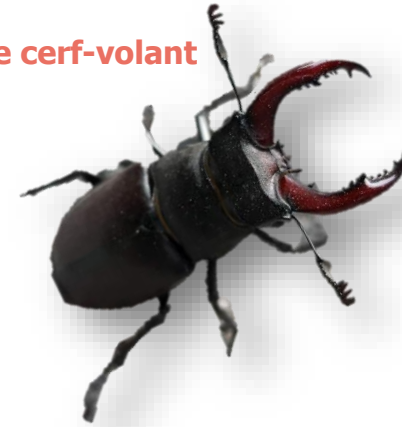
Un comptage annuel des orchidées rares (Orchis punaise et de Ophrys d'Aymonin) a été réalisé au printemps. Seuls 65 pieds d'Orchis punaise ont été comptés sur une des deux stations.

Il existe sur l'une des deux une forte variabilité de floraison selon les années, sans que cela ait encore pu être expliqué sur ce site. Cette station est localisée sur une parcelle agricole engagée avec une MAEC pastorale, permettant ainsi le maintien de l'espèce sur le site.



Étude participative – Lucane cerf-volant

Dans le cadre de l'étude participative sur les Lucanes cerfs-volants lancée l'année dernière, l'animateur a relancé une campagne de communication (affiches et tracts) pour sensibiliser à cette espèce sur laquelle nous n'avons que peu de données de localisation.



L'animateur a, en outre, proposé une balade en fin de journée pour apprendre à identifier espèces et indices laissés par les Lucanes cerfs-volants mâles et femelles dans le but de pouvoir participer activement à l'étude au cours de la saison en transmettant leurs observations. Les groupes étant limités en nombre, une seconde sortie a été organisée pour que toutes les personnes intéressées puissent participer. A la suite de ces animations, plusieurs participants ont continué à transmettre des observations.

Suivi Chauves souris

Les chauves-souris d'intérêt communautaire présentes sur le site Natura 2000 sont suivies à deux périodes distinctes : en été, dans leurs gîtes de reproduction et gîtes estivaux, et en hiver dans les grottes au moment de l'hibernation.

Les gîtes estivaux sont le plus souvent des vieux bâtiments, combles, etc. avec une bonne exposition au soleil afin que la température soit assez élevée pour assurer une bonne croissance des juvéniles. 5 sites connus ont donc été suivis.



Cet hiver, les principales grottes du site ont été inspectées. Une centaine de chauves-souris a été comptabilisée, dont une grande majorité d'intérêt communautaire. Les principales espèces rencontrées étant les Petits et Grand rhinolophes.

Écrevisses à pattes blanches

L'arrivée progressive de l'Écrevisse signal (*Pacifastacus leniusculus*) n'est pas un bon présage pour l'Écrevisse à pattes blanches, déjà rare dans le Valdonnez. La dernière station où des Écrevisses à pattes blanches sont présentes reste isolée de la Nize, garantissant

une protection physique contre la peste de l'écrevisse signal, son porteur sain.

Cette station a été suivie en période estivale. La population est toujours bien présente mais son avenir reste incertain à cause des périodes de sécheresse de plus en plus rudes en été, provoquant une forte baisse du niveau d'eau.



Animation et sensibilisation

Soirée Chauves souris

Une soirée sur le thème des chauves-souris a été organisée à Rouffiac. Après une présentation des différentes espèces de chauves-souris présentes sur le site, de leur biologie et des enjeux qui y sont liés, le groupe de participants est parti à l'écoute des chauves-souris autour du camping municipal de Saint-Bauzile, à l'aide d'appareils d'écoute spécialisés.

